



**Esonero Ministeriale**  
per Docenti di Scuole di  
ogni Ordine e Grado



**IKOS • SPI • PNLt**

Scuola di Specializzazione  
in Psicoterapia Integrata PNLt  
Accreditata al MIUR con  
D.M. 25 marzo 2004

**UNIVERSITA' DEGLI STUDI DI BARI**  
Dip. di Metodologia Clinica e  
Tecnologie Medico - Chirurgiche  
Department of Surgery  
Prof. Rosario A. Polizzi



Ministero dell'Istruzione  
dell'Università e Ricerca

**AMMI - Associazione Mogli Medici Italiani**  
Delegazione di Matera



# *Le Costellazioni familiari Sistemiche*

## *Matera 7\* febbraio 2013*

Quando i genitori fanno  
troppo per i loro figli,  
i figli non faranno  
abbastanza per sé stessi.

**Elbert Hubbard,**  
*The Notebook, 1927*  
(postumo)

### **DANIELA POGGIOLINI**

PSICOLOGA, ARTETERAPEUTA,  
TRAINER IN PNLt. BIOETICA,  
COSTELLATRICE SISTEMICA FAMILIARE  
SECONDO IL MODELLO DI BERT HELLINGER,  
SUPERVISORE DI EMDR.  
PRESIDENTE IKOS AGEFORM



Foto di LUCA CODELUPPI

Rif. Rita Genova  
**080 5212483**

**L'INCONTRO è  
GRATUITO**

**MATERA**

Sala dell'Ordine dei Medici  
Via Roma 71

Attestato di partecipazione

*"Onora il padre e la madre"*  
*Omaggio a Bert Hellinger*

**h 16.30 /19.30**

**www.ikosageform.it**

rita@ikosforpnl.net  
dani@ikosageform.it



# *"Nella quiete e nella gratitudine... In armonia con la vita"*

## *Omaggio a Bert Hellinger*

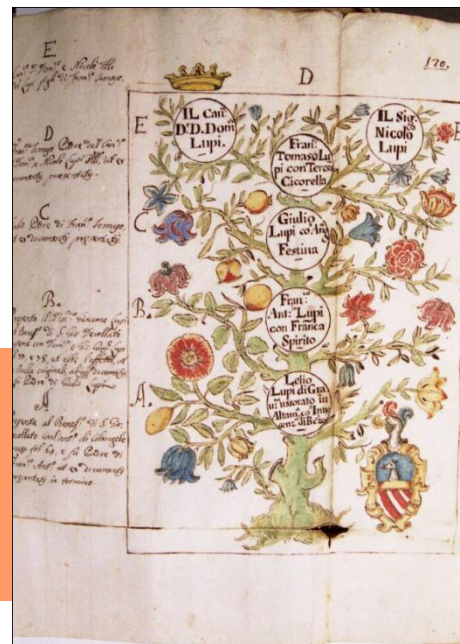
Le **costellazioni familiari e sistemiche** sono una nuova forma di "psicoterapia" che va oltre la consueta psicologia; esse trovano le loro numerose radici in diversi approcci psicoterapetici, dalla più antica Psicoanalisi Freudiana, alla più nuova Programmazione Neuro Linguistica.

Bert Hellinger, grande Maestro e ideatore delle costellazioni familiari è stato teologo, prima che psicoanalista e psicoterapeuta; egli riprende molti aspetti dalla Gestalt, dalla Psicoterapia Sistemico Familiare, dall'Ipnosi Ericksoniana e dallo Psicodramma di Moreno.

Anton "Bert" Hellinger nasce a Leimen, nel Baden (Germania), il 16 dicembre 1925.

... Bert Hellinger

**"Ciò che accade, accade per Amore  
e ciò che grazie all'Amore viene mantenuto  
può essere sciolto e annullato solo nell'Amore.  
C'è un futuro solo per chi è in sintonia con il passato"**



I seminari di Hellinger sulle Costellazioni Familiari Sistemiche, divenuti poi momenti indispensabili atti a leggere le parole dell'anima e la spiritualità che muove i nostri gesti più soavi, portano conforto e leggerezza del cuore, sono momenti altamente costruttivi, generativi, creativi. Accarezzano il cuore anche quando lasciano emergere lacrime piene di dolore.

I principi su cui si muovono i suoi seminari chiamano in causa elementi a volte incomprensibili, ciò che il campo dice, racconta, riesuma sono cose/eventi/vissuti sempre assolutamente veri.

Al centro del pensiero del grande ideatore sta che le costellazioni familiari mettono in scena ciò che c'è e ciò che è stato con una particolare attenzione a ciò che sarà, aprendoci a nuove scenografie temporali emozionanti.

Molti dei nostri problemi derivano dall'influsso che ancora possono avere energie bloccate o disagi non risolti che appartengono a membri della nostra famiglia d'origine, personaggi di cui ci siamo dimenticati o/e che hanno avuto una vita complessa, dolorosa. L'amore che non ha trovato il modo per fluire si cristallizza paralizzando i gesti che lo caratterizzano. Un bambino abortito o mai nato perché destinato ad andare, un soldato morto in guerra o che ha tanto ucciso senza avere consapevolezza della gravità della cosa, una donna morta di parto o che ha rifiutato il figlio, forse, frutto di un abuso, uno scambio di neonati in un ospedale ... (tutti elementi di cui sono stata testimone mille volte nelle oltre seicento costellazioni condotte; e comuni a chi guida COSTELLAZIONI), sono condizioni che spesso impediscono ai posteri una vita serena, il successo o la capacità di amare ed essere amati.



Spesso un "irretimento" ... secondo Hellinger, fa sì che un discendente di una certa stirpe "sostituisca", senza rendersene conto, quella persona, ne ripercorra il destino e cerchi perfino di seguirlo mettendosi nelle condizioni di imitarne la morte.

Il modello delle costellazioni sistemiche familiari, di Hellinger, consiste proprio nel fare emergere questi antenati dimenticati, o di cui non si ha per nulla conoscenza, e "metterli in scena" grazie a chi impersona tali figure della famiglia che "racconta" l'accaduto, così come è stato.

Questo per neutralizzare le influenze, mollare le tensioni, riportando a tutti nuova armonia e pace... "c'è un futuro solo per chi è in sintonia con il passato", raccomanda Hellinger e questa frase assume toni assolutamente collegati alla spiritualità; le costellazioni familiari sono il collante di quella che lui definisce l'"anima familiare" che come sistema si ricollega ad un sistema più grande, la nostra FAMIGLIA dell'ANIMA è più vicina a noi di quanto pensiamo. I movimenti dell'anima, lenti e appena accennati, a volte, ci portano verso un'attenzione molto particolare...



Albero genealogico di Gesù



Due momenti del Seminario sulle Costellazioni Sistemiche Familiari a Verona (2012), condotte da D. Poggiolini

L'amore cieco non ha sapere, non conosce gli ordini dell'amore e spesso ci porta fuori strada.

Ma se l'amore sa di questi ordini e li rispetta, attua ciò che stiamo cercando con tanta nostalgia.

- Bert Hellinger -

Da qualche anno il pensiero di Bert Hellinger è andato oltre il vivere di noi, uomini e donne del pianeta terra, oltre l'importanza dell'albero genealogico, Hellinger, oggi, parla sempre più spesso di "costellazioni spirituali", un MODELLO che ci permette di entrare in una "nuova dimensione trascendentale", un nuovo "piano spirituale" che insegna a lasciarsi interamente guidare dai "movimenti dello Spirito".

"Andare con lo Spirito" è la nuova... "Hellinger Scienza", la scienza universale degli ordini della vita oltre la vita umana: la famiglia, il sistema mente - corpo - anima... il lavoro, la professione, le organizzazioni e i gruppi che si allargano ai popoli e alle culture diverse. Siamo agli albori di una davvero inattesa "scientia universalis" che può spiegare i disordini che causano guerre e disfatte. Là dove tutto è parte di un sistema collegato ad altri, allora, è possibile anche lavorare sulle malattie fisiche e spirituali dell'uomo in un contesto più ampio: famiglia, mondo, sistema solare, sistema galattico e poi quanto è più grande oltre ogni misura: l'universo. Hellinger, il grande MAESTRO, ci ha offerto una grande modalità di lettura e di apertura rispetto a noi, al mondo, al tempo, allo spazio e all'universo.

Grazie Bert Hellinger, caro amico del cuore.

Daniela, Margherita, Emma Poggiolini

# Affascinante viaggio attraverso il tempo e lo spazio Ipnosi regressiva & progressiva

**Percorso formativo**

**Condotta da Daniela Poggiolini**



Psicologa, Arteterapeuta,  
Ipnologa, Trainer in PNLt.,  
Supervisore di EMDR,  
Costellatrice Sistemica Familiare.  
**Presidente dell'IKOS-AgeForm**

**Bari**

**16 e 17 marzo 2013**

*"Siamo contenitori di anime, e siamo pieni di questa eterna, immortale e molto più sapiente, parte di noi stessi. Ora, nel momento in cui diventiamo più mistici, scopriamo che queste anime, così come i corpi, sono connessi tra di loro, poiché tutto è fatto della stessa sostanza." Brian Weiss*

✓15, 16 e 17 febbraio - ipnosi ericksoniana  
1° livello  
✓1, 2 e 3 marzo - ipnosi ericksoniana  
livello avanzato



IKOS-AgeForm Scuola Quadriennale di Specializzazione in Psicoterapia PNLt  
Riconosciuta MIUR con DM. 25/03/2004

**Bari - Tel. 0805212483**

[www.ikosageform.it](http://www.ikosageform.it) - [www.pugliapnl.net](http://www.pugliapnl.net)